

OMS - ORGANIZACIÓN MUNDIAL DE LA SALUD



World Health Organization

- **Los campos electromagnéticos (CEM)**

- [Publicaciones](#) | comentario [OMS](#) > [Programas y proyectos](#)

- **Contenido principal**

- **Los campos electromagnéticos**

- **[Los campos electromagnéticos](#) (CEM)** de todas las frecuencias constituyen una de las influencias del entorno más comunes y de crecimiento más rápido sobre las que existe una creciente ansiedad y especulación. Hoy en día, todas las poblaciones del mundo están expuestas a CEM en mayor o menor grado, y conforme avance la tecnología el grado de exposición continuará creciendo.

- Como parte de su mandato de proteger la salud pública, y en respuesta a la preocupación pública por los efectos sobre la salud de la exposición a CEM, la Organización Mundial de la Salud (OMS) creó en 1996 el [Proyecto Internacional CEM](#) para evaluar las pruebas científicas de los posibles efectos sobre la salud de los CEM en el intervalo de frecuencia de 0 a 300 GHz.



El proyecto EMF está abierto a una participación amplia

El proyecto de EMF está abierto a todos los gobiernos de los Estados miembros de la OMS, es decir, los departamentos de la salud, o representantes de otras instituciones nacionales responsables por la protección contra la radiación. El proyecto es totalmente financiado por los países y las agencias que participan.

- **Información adicional**

- Para mayor información sobre el Proyecto CEM, por favor enviar correo electrónico a la siguiente dirección:

emfproject@who.int

- Para contactos e información referente a los temas relacionados a los CEM en su país [haz clic aquí.](#)

:

OMS -



World Health Organization

- **Campos electromagnéticos**

- En esta página de consulta hallará enlaces hacia descripciones de actividades, informes, noticias y eventos, así como hacia los datos para entrar en contacto con los diversos programas y oficinas de la OMS que se ocupan del tema, y los asociados que colaboran con ellos. Asimismo, figuran enlaces hacia sitios web y temas relacionados. SITIOS CONEXOS- NOTAS DESCRIPTIVAS-

- - [Los campos electromagnéticos](#)
- - [Los campos electromagnéticos y la salud pública:](#)
- - [Estaciones de base y tecnologías inalámbricas](#)
- - [Campos electromagnéticos y salud pública: campos eléctricos y magnéticos estáticos](#)
- - [Campos electromagnéticos y la salud pública: las radares y salud humana](#)
- - [Los campos electromagnéticos y la salud pública: las frecuencias extremadamente bajas \(ELF\)](#)
- [REPORTAJES- ¿Qué riesgos suponen para la salud los teléfonos móviles y sus estaciones base](#)
- [ENLACES CONEXOS- Base de datos de investigaciones sobre CEM](#)
- [PUBLICACIONES- Publications: electromagnetic fields](#)
- - [Electromagnetic fields: worldwide standards database?](#)
- - [Electromagnetic fields and public health: electromagnetic hypersensitivity](#)
- - [Video display units \(VDUs\) and human health](#)
- - [Electromagnetic fields and public health - cautionary policies](#)
- - [Electromagnetic fields: properties and effects](#)
- - [Electromagnetic fields and public health: effects of radio frequency fields](#)
- - [Electromagnetic fields and public health: extremely low frequency](#)

Comunicado de International Agency for Research on Cancer.

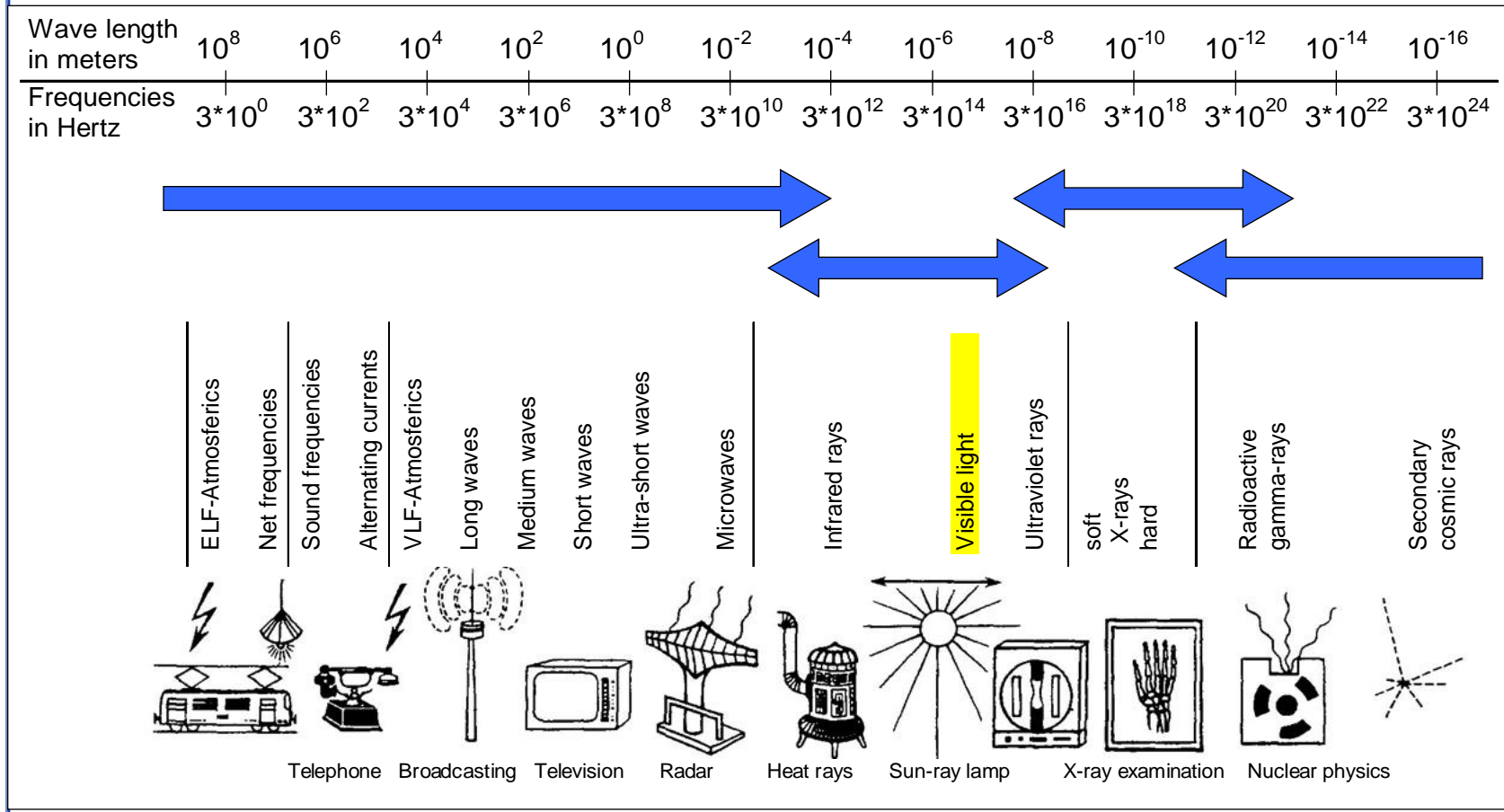
- La IARC ha dado a conocer la conclusión de su análisis sobre campos estáticos y electromagnéticos (CEMS) de Frecuencias Extremadamente Bajas (ELF) y riesgos para la salud en ambientes residenciales (para niños y adultos) y ambientes ocupacionales (para adultos).
- Sus conclusiones dadas a conocer en una declaración a la prensa el día 27 de Junio 2001 son importantes porque refuerzan otras en el mismo sentido sobre CEMs de ELF, 50 Hertzios (Hz) y 60 Hz que son los de la red eléctrica en Europa y en EEUU - Canadá, respectivamente.
- Estas conclusiones son las de un organismo que forma parte de la OMS y que por sus funciones es de importancia relevante: esta Agencia coordina y realiza experimentación sobre las causas del cáncer, los mecanismos de carcinogénesis y desarrolla estrategias científicas en este tema. Sus conclusiones tienen entonces una fuerza especial.
- **La IARC ha hecho saber que los Campos Magnéticos (CMs) de ELF (50-60 Hz) son posibles carcinógenos en humanos.** Esta conclusión tiene como base asociaciones estadísticas consistentes entre niveles de CMs residenciales y un duplicado del riesgo de leucemia en niños: " Meta análisis de datos de estudios bien realizados muestran efectivamente una asociación consistente entre una duplicación del riesgo de leucemia en niños y fuerzas de campos magnéticos (de 50-60 Hz) superiores a 0,4 microTeslas".

Campos eléctricos alternantes de uso diario

Rasuradora eléctrica.	1 cm	100 000 nT
Cepillo dientes eléctrico	5 cm	25 000 nT
Transitar en tranvía eléctrico		20 000 nT
Alarma de reloj eléctrico	5 cm	31 000 nT
	(20 cm)	1800 nT
Lámparas halógenas de bajo voltaje	50 cm	12 000 nT
Transitar en auto de nafta		8 500 nT
Transitar en auto de diese		<100 nT
Piso de calor eléctrico	50 cm	5 500 nT
	20 cm	17 500 nT
Manta eléctrica	1 cm	5 000 nT
Maquina de escribir eléctrica	20 cm	2 600 nT
Teléfono de escuchar niños	50 cm	600 nT



ESCALA DE ALTAS FRECUENCIAS EN CAMPOS ELECTROMAGNÉTICOS



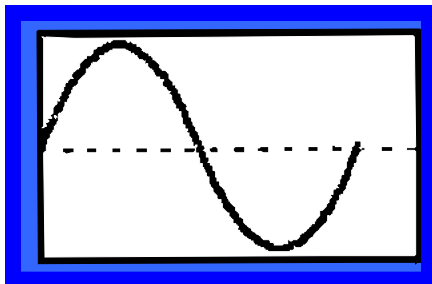
Explicación de los términos frecuencia, amplitud.

- **Frecuencia** = frecuencia de oscilación por segundo. Se entiende por frecuencia, una oscilación para un tiempo dado, Se mide en Hertz . Unidad: Hertz [Hz] por segundo = 1hz./Sec Indica número de oscilaciones por segundo.
- **Amplitud** = altura de oscilación. Se mide en Unidad Volt : (altura de la onda) Indicadores de intensidad de oscilación

Formas de onda

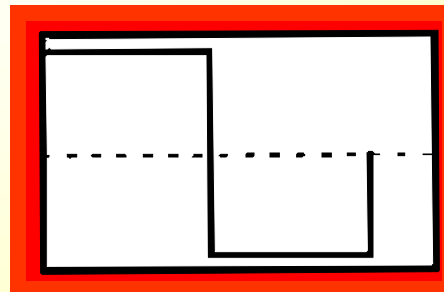
ARMONICA

ONDULADA

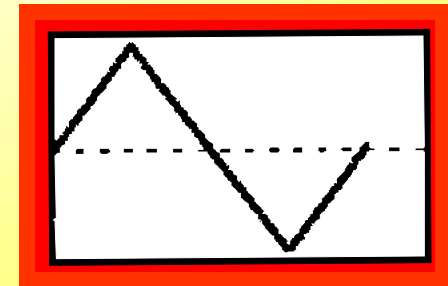


DISARMÓNICA

TRIANGULAR



RECTANGULAR



FRECUENCIAS

Armónicas = salud = *ventana biológica*

El tipo de oscilación armónica es el más común por naturaleza y es armónica porque se ha descubierto que cierto tipo de frecuencias pueden provocar ciertas auto-regulaciones y favorecen o ayudan al equilibrio de los seres. A ese cúmulo de **frecuencias positivas o “buenas”** y se las llama ***ventana biológica***. Solamente se logra armonía en la llamada ventana biológica, de donde surge o se logra un resultado en la salud.

Disarmónicas = enfermedad = bloqueos

En sentido inverso a la ventana biológica están las causas que producen bloqueos o resonancia disarmónica, que son lo contrario de la ventana biológica. Los bloqueos son una alta oscilación disarmónica. Todos estos irritan el cuerpo de algún modo u otro, porque tienen los llamados puntos inestables, que son imposibles de digerir por el cuerpo

Resonancia armónica y disarmónica (o bloqueo)

- **Simplificando podríamos decir que un ser humano posee una determinada frecuencia vibracional que puede cambiar cada segundo, según su estado mental, estrés interno o externo o enfermedades**
- **Una resonancia sólo puede desarrollarse, cuando un sistema oscilatorio es estimulado por cierta frecuencia y amplitud. Existe una ley física según la cual ningún movimiento se da sin una fuerza correspondiente. También la energía de resonancia está supeditada a esta ley.**
- **Para un mejor entendimiento de los que no conocen ciertos términos diremos definiciones de los términos Frecuencia y Amplitud.**

SMOG ELÉCTRICO Y SUS VALORES DE BLOQUEO **O INTERFERENCIAS DE RESONANCIA**

En el organismo humano, cada órgano está controlado por más de un interferencia; análogo a esto, en el **smog eléctrico**, encontramos otras interferencia además de la principal 99.5.

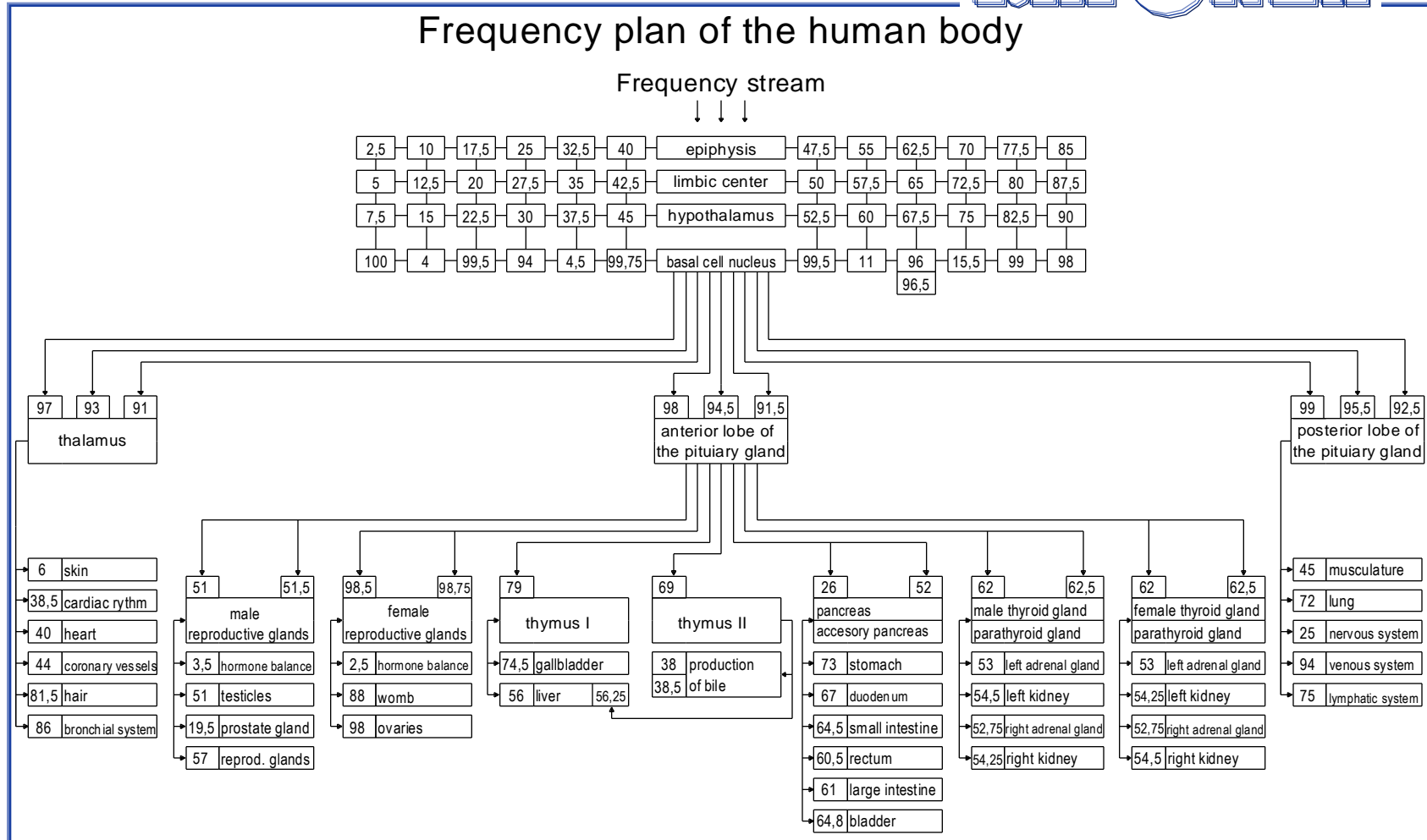
Como resultado del análisis de interferencia de un **campo eléctrico o magnético**, encontramos seis interferencias correspondientes que afectan el organismo.

- **Interferencia 1: 22.5**
- **Interferencia 2: 40.0**
- **Interferencia 3: 77.5**
- **Interferencia 4: 78.5**
- **Interferencia 5: 89.5**
- **Interferencia 6: 99.5 (interferencia principal)**

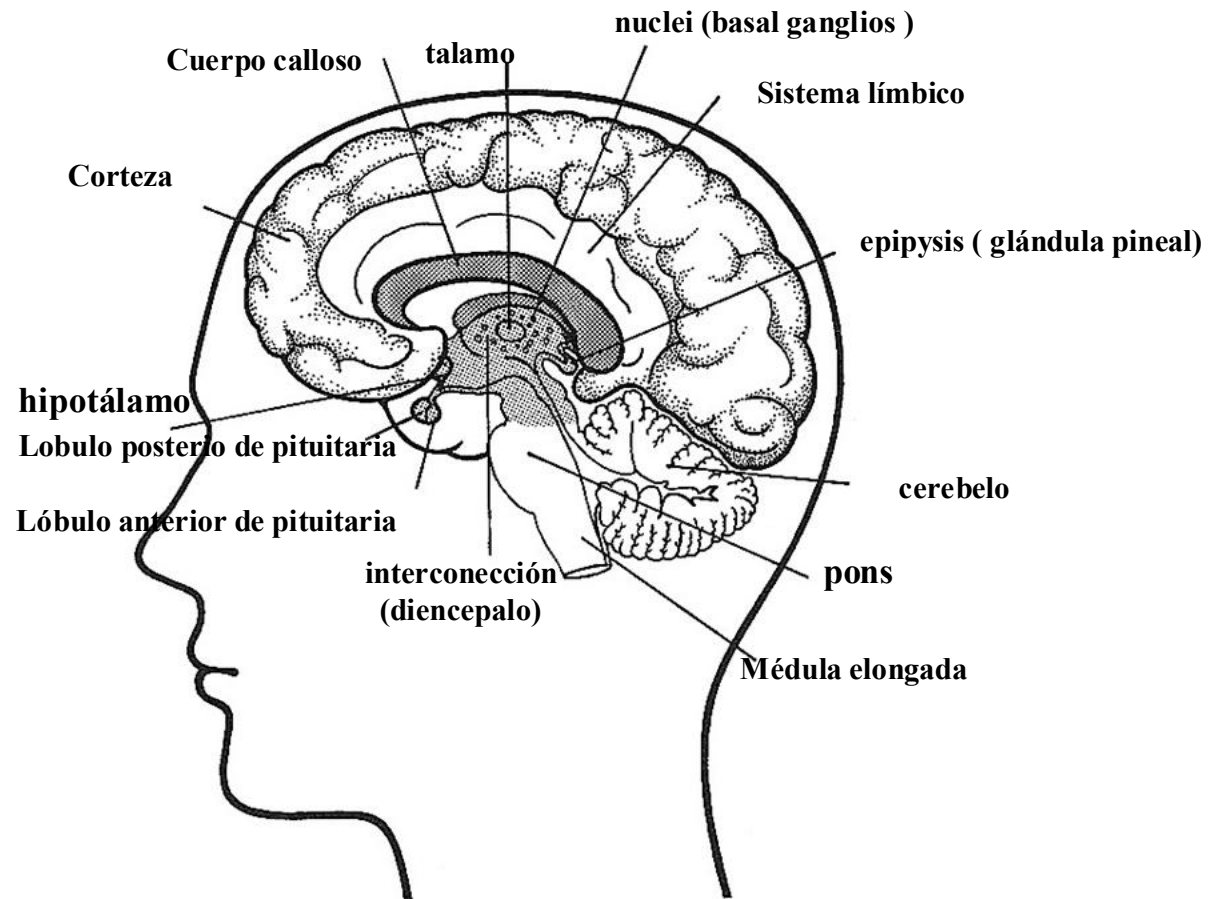
Estas interferencias actúan sobre los siguientes sistemas:
Sistemas celulares; corazón; epífisis y núcleo del cerebro.

La interferencia del electro-smog, 22.5, está involucrada en gran cantidad de tipos de cáncer. Se la verá en el cuadro siguiente en el plamodermo de la membrana celular.

Frecuencias básicas del cuerpo humano y su trayecto descendente



Núcleo central del cerebro , visto en una sección



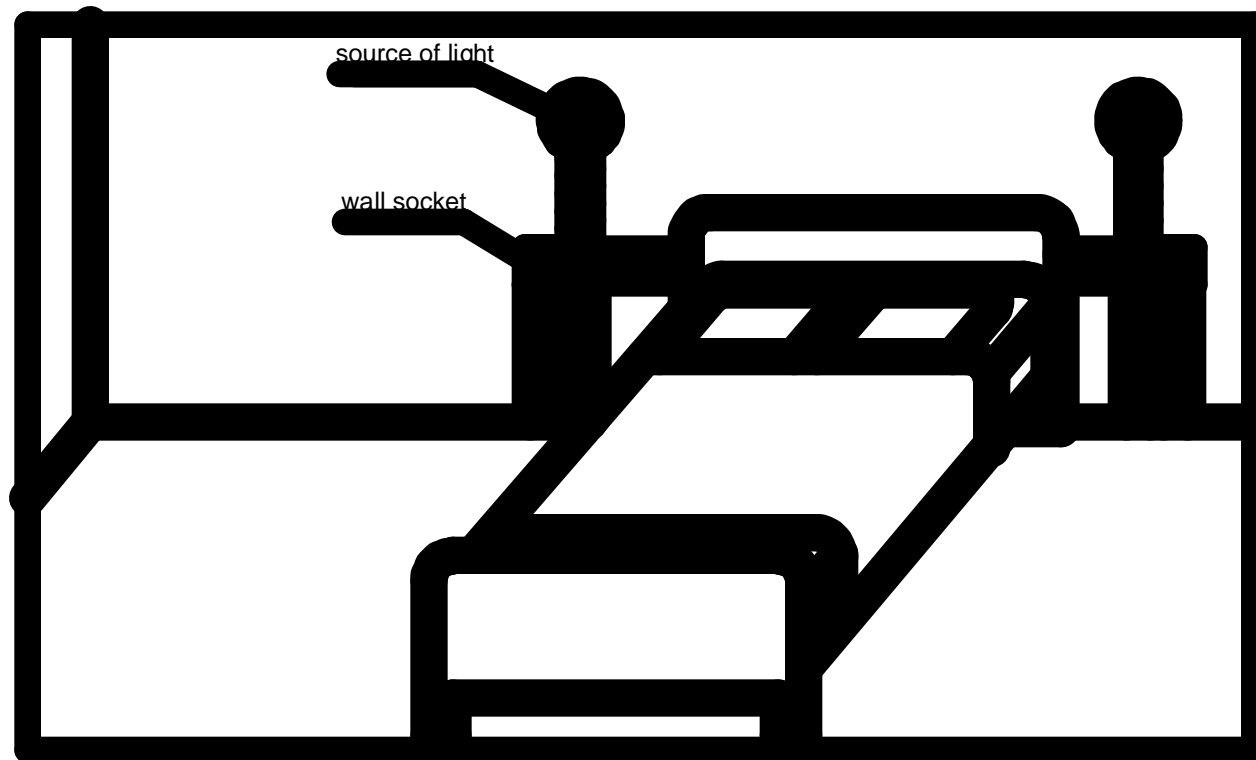
Frecuencias de las células madres

Interferencias de regulación del organismo humano (elementos celulares)		
Interferencia 22.00	Cromatina celular	Información genética celular
Interferencia 22.25	Carioteca celular	Membrana nuclear celular
Interferencia 22.50	Plasmoleno celular	Membrana celular
Interferencia 22.75	Retículo endoplásmico celular	Retículo endoplasmático celular
Interferencia 23.00	Mitocondrios celulares	Mitocondrios celulares
Interferencia 23.25	Nucleolo celular	Nucleolo celular
Interferencia 23.50	Núcleo celular	Núcleo celular
Interferencia 23.75	Centriolo Celular	Cuerpo Central Celular
Interferencia 24.00	Compuesto de Golgi celular	Compuesto de Golgi Celular
Interferencia 24.25	Ribosomas Celulares	Ribosoma Celular
Interferencia 24.50	Lisosomas Celulares	Lisosoma celular (nucleolo)
Interferencia 24.75	Citoplasmas celulares	Citoplasma celular

La frecuencia 22.5 del plamodermo de la membrana celular , está involucrada en gran cantidad de canceres. Se las vio también en las interferencias del electro-smog



Area de dormir con una instalacion común de cable

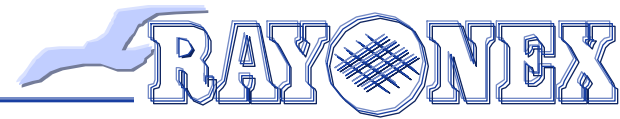


Cama de metal potenciada por campos eléctricos alternos



Ejemplo de Campo eléctrico alterno cuando la lámpara veladora no tiene una descarga a tierra produciendo una resonancia eléctrica sobre la cama y se traduce por un alto voltaje corporal

Solución: Ponga al tierra la cama y aleje los campos eléctricos causantes.



Poniendo a tierra las estructuras de metal

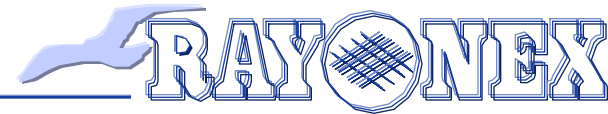


Poniendo a tierra las estructuras de metal, puede reducir el campo eléctrico alterno a cero en todas las habitaciones que se pueda.



Medidor de campos FM6 T para medir los campos eléctricos
alternantes y los electro magnéticos





Midiendo campos eléctricos alternos

Campos electricos medidos con el medidor de campo FM 6, usando el micrófono incluido y el sensor está dirigido en dirección a los campos eléctricos, origen del problema.

Importante: cuando se mide el campo alterno, el FM 6 ha de ser puesto a tierra.



Lecture:
Electrosmog

DH-EV-EN-10



Comparación entre los Estándares Biológicos y las regulaciones Oficiales para LUGAR DE DORMIR Y LUGARES DE TRABAJO

	Anomalía			
Campo intensidad	extremo	fuerte	débil	ninguno
ELECTRICO en V/m	>50	5-50	1-5	<1
MAGNÉTICO EN nT	>500	100-500	20-100	<20

Recomendación Biológica para la guía de Construcción para lugar de dormir

	Standard			
Campo intensidad	DIN/VDE	IRPA	MPR	TCO
ELECTRICO en V/m	5000	5000	25	10
MAGNÉTICO EN nT	100.000	100.000	250	200

Limites de acuerdo a varios Standard

Aclaración: DIN/VDE0: Límites de Alemania (50 Hz)

RPA: Límites de la International Radiation Protection Society

MPR: Monitor Standard para el Lugar de trabajo

TCO: Monitor Standard para el Lugar de trabajo

SMOG ELÉCTRICO Y SUS VALORES DE BLOQUEO **O INTERFERENCIAS DE RESONANCIA**

En el organismo humano, cada órgano está controlado por más de un interferencia; análogo a esto, en el **smog eléctrico**, encontramos otras interferencia además de la principal 99.5.

Como resultado del análisis de interferencia de un **campo eléctrico o magnético**, encontramos seis interferencias correspondientes que afectan el organismo.

- **Interferencia 1: 22.5**
- **Interferencia 2: 40.0**
- **Interferencia 3: 77.5**
- **Interferencia 4: 78.5**
- **Interferencia 5: 89.5**
- **Interferencia 6: 99.5 (interferencia principal)**

Estas interferencias actúan sobre los siguientes sistemas:
Sistemas celulares; corazón ; epífisis y núcleo del cerebro.

La interferencia del electro-smog, 22.5, está involucrada en gran cantidad de tipos de cáncer. Se la verá en el cuadro siguiente en el plamodermo de la membrana celular.



ELO-Rayex

protector personal y domestico contra CEM y corriente alterna



BIOFELDFORME

R

ENG-DH-38

ELO – RAYEX

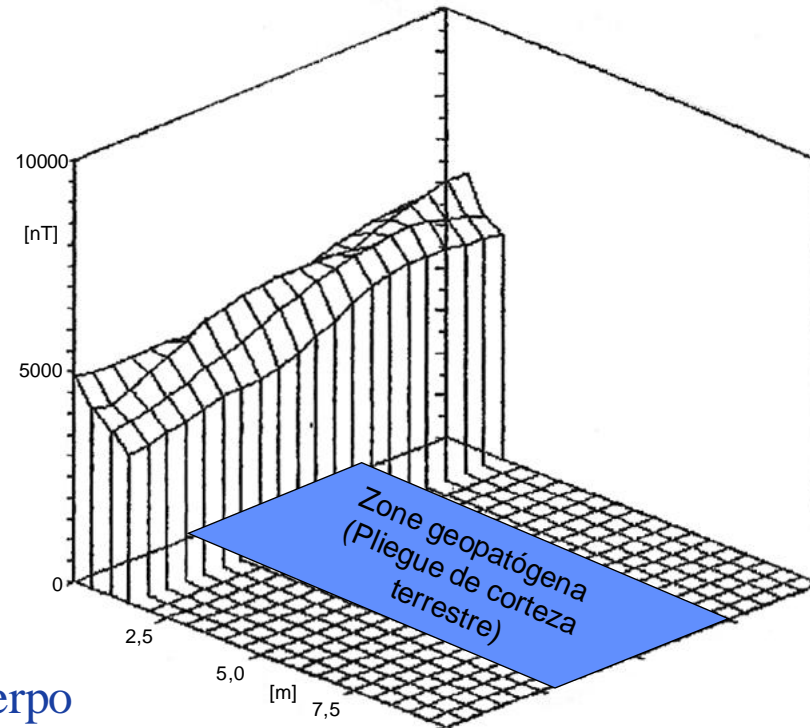
- El **ELO - RAYEX** contiene exactamente esas **6 interferencias arriba mencionadas**; trabaja como un *pequeño aparato protector-terapéutico*, protegiendo a las personas de deficiencias ocasionadas por las correspondientes interferencias y corrigiéndolas.
- **Indicaciones para el manejo**
- Recomendamos el uso cerca de Ud. de un ELO- RAYEX cuando haya fuertes consumos de energía en su proximidad directa.
(estufas eléctricas, calefactores, transformadores u otros similares, PC, televisores etc.
- Se puede usar de bajo del colchón, cuyas frecuencias no solo lo protegerán de la corriente, sino que tendrá una acción terapéutica sobre el cuerpo al corregir las frecuencias afectadas.
- Recomendamos montar el **ELO-RAYEX** al cable general de entrada a la casa en la caja de fusibles, con la escritura hacia arriba (ojo).
- En la parte posterior **ELO-RAYEX** tiene un cierre, el cual debe ser pegado en forma exclusiva sobre el cable. El cierre está provisto de una capa de sustancia autoadhesiva. Solo se necesita retirar la banda de papel y pegar la parte adhesiva de la banda sobre el cable. Eso es todo!.
- **ELO-RAYEX** no requiere de ningún mantenimiento y tiene durabilidad indefinida.



Gráfico de una Interacción entre de anomalías en un campo magnético geopatógeno con un campo eléctrico activo

Resultado de medición:

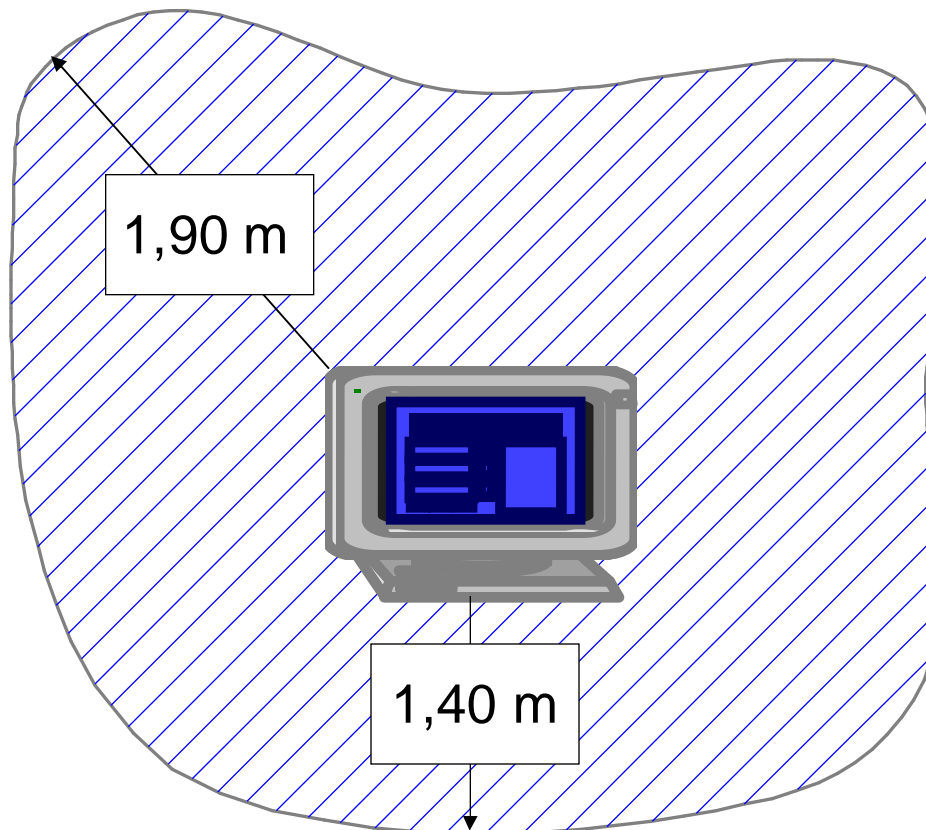
- Máximo: 6371 nT
- Mínimo: 3563 nT
- **Grado del disturbio: 1397 nT/m**



Nota: efecto patogénico en el cuerpo humano en este caso; grado de perturbación > 2500 nT / m

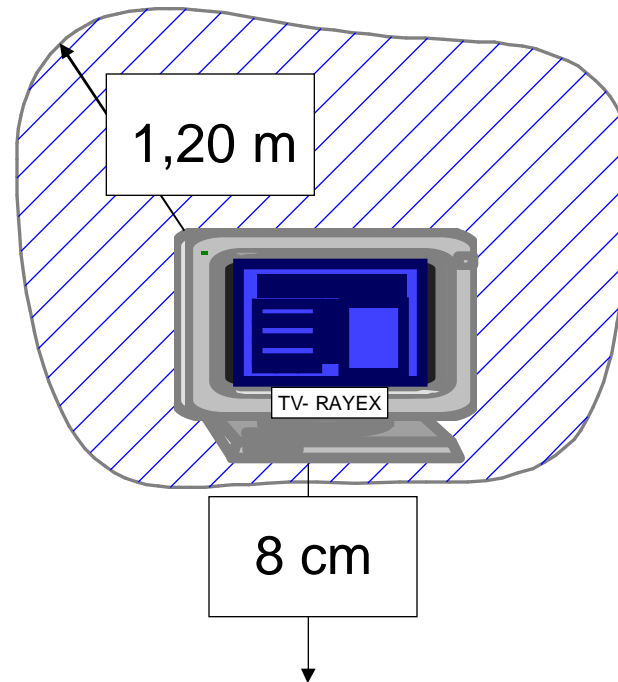


Interferencia horizontal 99,5 (smog electrico) alrededor del monitor sin TV-Rayex



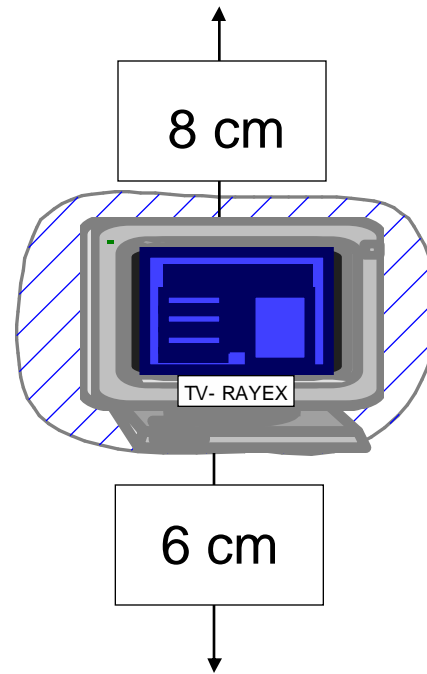


Interferencia horizontal 99,5 (smog electrico) alrededor del monitor con un TV-Rayex en el frente



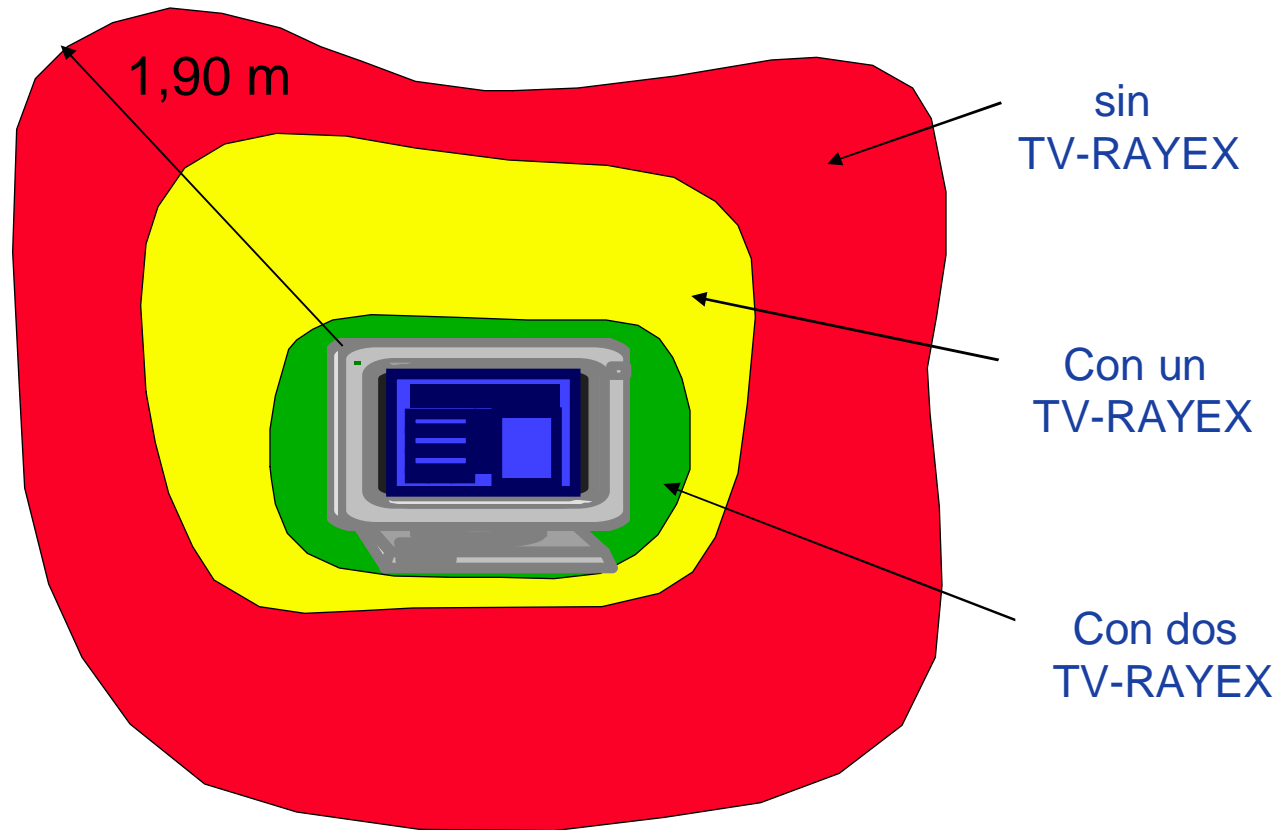


Interferencia horizontal 99,5 (smog electrico) alrededor del monitor con dos TV-Rayex. Uno en el frente y otro atras



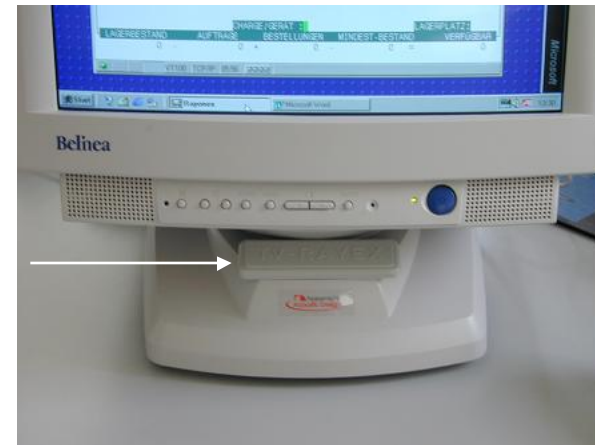


Interferencia horizontal 99,5 (smog electrico) alrededor del monitor con distintas opciones





TV-Rayex



BIOFELDFORME

R

ENG-DH-37

TV-Rayex

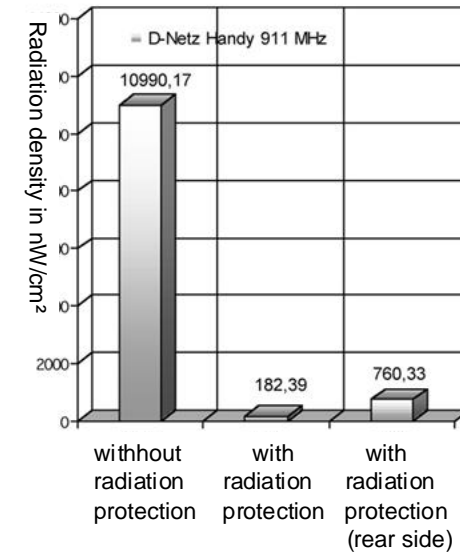
- **TV –Rayex.** Es un pequeño aparato protector y terapéutico, que trabaja en forma permanente sobre la frecuencia 99.5, y se conecta al monitor para prevenir deficiencia en la persona que trabaja ahí.
- Si una persona está expuesta al entorno de un monitor por largo tiempo, los métodos analíticos, pueden detectar una deficiencia relacionada a la **interferencia 99.5, que afecta las células del núcleo del cerebro** (tálamo, hipotálamo, hipófisis). Esto hace que lo lógico o necesario es que nos concentremos en el aspecto causal del problema arriba mencionado y reducir el campo de radiación correspondiente causada por la interferencia 99.5. que produce de la alteración de salud.
- **CURACIÓN.** El **TV -Rayex** es capaz de hacer justamente eso. Esta construido para llevar dentro de sí una antena de media onda, que está sintonizada a la interferencia 99.5. **Usando la *terapia biorresonancia*, El TV -Rayex pasará la interferencia 99.5 al organismo el tiempo suficiente para restaurar la regulación completa.**
- El área de radiación del monitor como se vio anteriormente fue medida , con un **TV - RAYEX** aplicado en el frente del monitor y otro detrás. Con esta combinación se pudo reducir la radiación del área a un grado tolerable en ambos lados. Es recomendable colocar un **TV - Rayex** en el frente y uno detrás del televisor ya que a menudo se tiene espacio de estar detrás de su televisor, e incluso a veces hay una área de dormir.



protection para celulares



Mas de **98%** reduccion de la radiación



BIOFELDFORME

R

ENG-DH-52



Protección para celular

Celular sin protección



Celular con protección



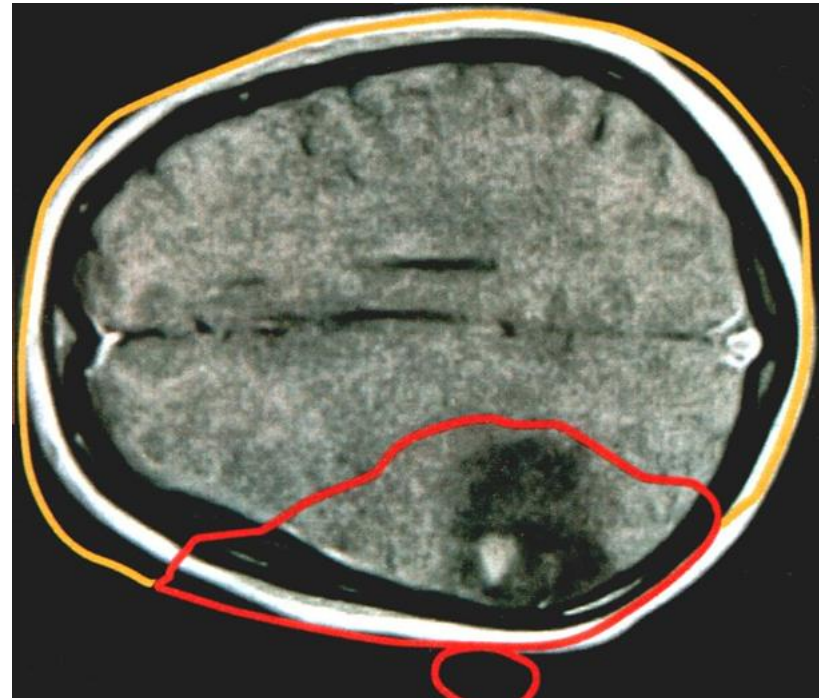
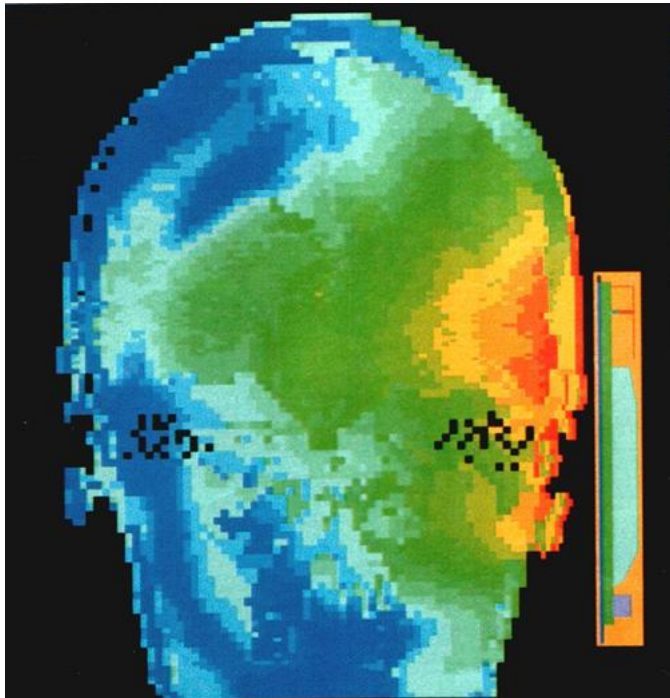
BIOFELDFORME

R

ENG-DH-53



EFFECTOS DE RADIACION DE CELULAR EN EL CEREBRO



www.cellphonebraintumors.com/

Lecture:
Electrosmog

DH-EV-EN-35



Magnetic Alternating Fields (6), Solutions

1. Give up unnecessary electric devices and installations.
Don't use power consuming devices in bedrooms (television, video, radio-alarm clocks, Hi-fi, ...).
Give up devices with transformers.
Remove low-voltage units, fluorescent tubes, electric floor heating, ...
2. Keep your distance.
Distance to the next high voltage overhead line 100m - 200 m at least.
Avoid power supply lines above the house; often bedrooms are directly below.
Keep your distance from the so-called transformer cubicles.
General rule: Doubling up the distance cuts the remaining field disturbance to one quarter.
3. Reduction is possible with the so-called mu-metal.